

GRANULOMETRIA

Setacci impilabili e certificati da laboratorio

Vasta gamma di setacci certificati con maglie intrecciate in acciaio inox o nylon, oppure con fori rotondi, quadrati od ovoidali per tutte le applicazioni e le analisi di granulometria di alimenti, materie prime e materiali vari. Tutti i setacci soddisfano rigorosamente le normative internazionali UN, ISO, ASTM, AFNOR, BS, ecc.

Ciascuna unità è individualmente riconoscibile e perfettamente tracciabile grazie all'incisione laser indelebile sul telaio comprendente la norma di riferimento, il numero di serie del setaccio, il diametro e la luce della maglia. La struttura è costituita da due parti separabili in acciaio inossidabile che permettono la sostituzione della maglia metallica in caso di danneggiamento o eccessiva usura.

L'impilabilità è garantita, anche con setacci di altre marche, così come la tenuta fra le singole unità impilate grazie alla speciale guarnizione (*o-ring*) fornita insieme ad ogni setaccio.

L'esclusivo sistema di produzione e assicurazione/controllo qualità secondo UNI-EN ISO 9001:2008 garantiscono un controllo totale di ciascun componente prima della consegna, inoltre ogni setaccio è accompagnato da un certificato di fabbricazione e di conformità alla norma EN 10204. Il produttore è certificato TUV NORD per la fabbricazione di setacci da laboratorio con maglia intrecciata o perforata di diametro compreso tra 60 e 600 mm.

Il produttore dispone altresì di un laboratorio accreditato ENAC per la realizzazione di saggi su maglie intrecciate e perforate secondo le norme UNI 7050-3 e 7050-4, ISO 3310-1 e 3310-2, ASTM E11, ASTM E323 e ISO 9044. Il personale tecnico utilizza le apparecchiature e i metodi stabiliti dalla norma UNI-EN ISO/CE 17025 per effettuare le misure e i calcoli necessari per l'emissione di un rapporto di prova che dichiara se la maglia del setaccio esaminato è conforme o non conforme alla norma di riferimento.

Caratteristiche tecniche:

- ✦ Vasta gamma di setacci di dimensioni comprese tra 60x23 mm a 600x110 mm (*diam. x h utile*)
- ✦ Modelli con maglia intrecciata in acciaio inox AISI 304 o AISI 316L, in nylon, o perforati a buchi tondi, quadrati od ovoidali (*per cereali, secondo ISO 5223*)
- ✦ Disponibilità di modelli speciali: conici, a doppia o mezza altezza, per peso sgocciolato, con barre di acciaio rivestite di carbonio, con maniglie, ecc.
- ✦ Completa conformità alle normative nazionali e internazionali
- ✦ Elevata qualità e resistenza alla corrosione.
- ✦ Lunga durata
- ✦ Struttura in 2 parti separabili per una facile sostituzione della maglia usurata
- ✦ Superficie perfettamente liscia per una pulizia più semplice e per evitare accumuli di campione
- ✦ Identificazione dei setacci con marcatura laser per garantire la tracciabilità
- ✦ Stampa laser sul telaio del numero di serie, norma di riferimento, diametro e luce della maglia
- ✦ Perfetta impilabilità dei setacci fra loro e con quelli di altre marche
- ✦ Massima stabilità e tenuta dei setacci impilati grazie alla guarnizione fornita con ogni unità
- ✦ Ogni setaccio è testato prima della consegna ed è fornito con un certificato di conformità alla norma EN 10204
- ✦ Ampia proposta di accessori, tra i quali coperchi e fondi in acciaio inox per tutti i diametri



(segue) Setacci impilabili e certificati da laboratorio

Dimensioni disponibili (setacci a maglia metallica):

Diametro (mm)	Altezza utile (mm)	Altezza totale (mm)	Peso teorico (g)	Vol. campione (cm ³) con maglia da 1 mm di luce
60	22	30	60	5
60	75	85	120	15
75	33	40	85	25
75	65	75	100	40
100	25	35	100	50
100	54	64	150	75
125	23	34	165	85
150	34	43	200	100
150	50	60	250	120
200	25	46	450	70
200	50	70	500	140
200	100	120	800	250
200	200	220	1000	500
200BA	10	50	450	35
203	25	42	450	70
203	50	65	500	140
250	70	90	900	280
300	80	98	1250	560
305	50	70	1250	560
315	53	70	1300	560
350	80	100	1500	600
400	65	85	1700	600
400	100	115	2000	650
450	100	115	2200	750
500	100	115	3000	850
600	110	125	3600	1000

Mesh disponibili (setacci con maglia metallica):

UNI 7050-3 ISO 3310-1	ASTM E11	ASTM E11	UNI 7050-3 ISO 3310-1	ASTM E11	ASTM E11
W* in mm	W* in mm	N°	W* in µm	W* in µm	N°
125	125	5 in.	900		
112			850	850	20
106	106	4,24 in.	800		
100	100	4 in.	710	710	25
90	90	3 1/2 in.	630		
80			600	600	30
75	75	3 in.	560		
71			500	500	35
63	63	2 1/2 in.	450		
56			425	425	40
53	53	2,12 in.	400		
50	50	2 in.	355	355	45
45	45	1 3/4 in.	315		
40			300	300	50

(segue) Setacci impilabili e certificati da laboratorio

UNI 7050-3 ISO 3310-1	ASTM E11	ASTM E11
W* in mm	W* in mm	N°
37,5	37,5	1 1/2 in.
35,5		
31,5	31,5	1 1/4 in.
28		
26,5	26,5	1,06 in.
25	25	1 in.
22,4	22,4	7/8 in.
20		
19	19	3/4 in.
18		
16	16	5/8 in.
14		
13,2	13,2	0,530 in.
12,5	12,5	1/2 in.
11,2	11,2	7/16 in.
10		
9,5	9,5	3/8 in.
9		
8	8	5/16 in.
7,1		
6,7	6,7	0,265 in.
6,3	6,3	1/4 in.
5,6	5,6	31/2
5		
4,75	4,75	4
4,5		
4	4	5
3,55		
3,35	3,35	6
3,15		
2,8	2,8	7
2,5		
2,36	2,36	8
2,24		
2	2	10
1,8		
1,7	1,7	12
1,6		
1,4	1,4	14
1,25		
1,18	1,18	16
1,12		
1	1	18

UNI 7050-3 ISO 3310-1	ASTM E11	ASTM E11
W* in µm	W* in µm	N°
280		
250	250	60
224		
212	212	70
200		
180	180	80
160		
150	150	100
140		
125	125	120
112		
106	106	140
100		
90	90	170
80		
75	75	200
71		
63	63	230
56		
53	53	270
50		
45	45	325
40		
38	38	400
36		
32	32	450
25	25	500
20	20	635

(segue) Setacci impilabili e certificati da laboratorio

Mesh disponibili (setacci con maglia perforata):

UNI 7050-4 ISO 3310-2	ASTM E323	ASTM E323
W* in mm	W* in mm	N°
125	125	5 in.
112		
106	106	4 1/4 in.
100	100	4 in.
90	90	3 1/2 in.
80		
75	75	3 in.
71		
63	63	2 1/2 in.
56		
53	53	2 1/8 in.
50	50	2 in.
45	45	1 3/4 in.
40		
37,5	37,5	1 1/2 in.
35,5		
31,5	31,5	1 1/4 in.
28		
26,5	26,5	1 1/6 in.
25	25	1 in.
22,4	22,4	7/8 in.
20		
19	19	3/4 in.
18		
16	16	5/8 in.
14		
13,2	13,2	17/32 in.
12,5	12,5	1/2 in.
11,2	11,2	7/16 in.

UNI 7050-4 ISO 3310-2	ASTM E323	ASTM E323
W* in mm	W* in mm	N°
10		
9,5	9,5	3/8 in.
9		
8	8	5/16 in.
7,1		
6,7	6,7	17/64 in.
6,3	6,3	1/4 in.
5,6	5,6	7/32 in.
5		
4,75	4,75	3/16 in.
4,5		
4	4	5/32 in.
Solo foro tondo:		
3,55		
3,35	3,35	1/8 in.
3,15		
2,8	2,8	7/64 in.
2,5		
2,36	2,36	3/61 in.
2,24		
2	2	0,078 in.
1,8		
1,7	1,7	0,066 in.
1,6		
1,4	1,4	0,055 in.
1,25		
1,18	1,18	0,045 in.
1,12		
1	1	0,039 in.

Dimensioni disponibili per setacci con perforazioni ovoidali:

ISO 5223 (mm)
1 x 20
1,5 x 20
1,6 x 20
1,7 x 20
1,8 x 20
1,9 x 20
2 x 20

ISO 5223 (mm)
2,2 x 20
2,25 x 20
2,5 x 20
2,8 x 20
3,5 x 20
3,55 x 20

(segue) Setacci impilabili e certificati da laboratorio

Codici vari	Setacci certificati e impilabili in acciaio inox AISI 304 lucidato a specchio con maglia intrecciata in AISI 316 o nylon, vari diametri e mesh
Codici vari	Setacci certificati e impilabili in acciaio inox AISI 304 lucidato a specchio con piastra perforata in AISI 316 e fori quadrati, tondi o ovoidali, vari diametri/mesh
Codici vari	Setacci certificati e impilabili in AISI 304 lucidato a specchio per setacciatrici a flusso d'aria, con maglia intrecciata in AISI 316 o nylon, vari diametri e mesh
Codici vari	Setacci certificati a barre in acciaio al carbonio verniciato, secondo EN 933-1
Codici vari	Setacci certificati conici in AISI 304 a specchio con maglia intrecciata in AISI 316

Accessori:

Codici vari	Coperchi e fondi di raccolta, vari diametri, in acciaio inox AISI 304 a specchio
Codici vari	Coperchi in metacrilato e fondi di raccolta in acciaio inox AISI 304 lucidato a specchio, vari diametri, per setacciatura in via umida
Cod. nr. CCT200/1	Test di certificazione ENAC per setacci da laboratorio di qualsiasi diametro e luce (<i>mesh</i>), in accordo agli standard internazionali
Cod. nr. ENSLAB	Test su qualsiasi setaccio da laboratorio con emissione di report dei risultati
Cod. nr. IQ/OQ-LAB	Documentazione per IQ/OQ
Cod. nr. STAND-200	Scaffalatura porta-setacci in acciaio inox AISI 304 con finitura anodizzata. Capacità 10 setacci diametro 200/203. Dimensioni 38x25x50 cm
Codici vari	Spazzole e spazzoloni di pulizia, formati vari, varie durezza delle setole
Codici vari	Sfere di gomma bianca per facilitare la setacciatura degli alimenti, vari diametri

Setacciatrice digitale elettromagnetica – IRIS FTS-0200

Le setacciatrici elettromagnetiche IRIS trovano impiego sia nelle aree di ricerca e sviluppo sia nei laboratori di controllo di qualità per la realizzazione di saggi granulometrici in via secca o umida su materie prime e prodotti finiti. Grazie al loro movimento tridimensionale sono altamente efficaci nella separazione delle particelle in quanto, mediante l'effetto 3D generato dal movimento della setacciatrice, il campione viene fatto rimbalzare su tutta la superficie del setaccio e passa quindi più rapidamente al setaccio inferiore. Sono disponibili 4 modelli digitali che accolgono setacci di varie dimensioni e per quantità di campione da 25 grammi fino a 12,5 Kg per i modelli superiori. La misura delle particelle da analizzare può variare da 25 µm a 125 µm. E' quindi possibile scegliere lo strumento più adeguato alle proprie necessità. Il modello IRIS FTS-0200 è compatto e leggero, con struttura in acciaio e comandi digitali per la regolazione della potenza, il controllo del tempo di setacciatura e la scelta della modalità intermittente o continua. Può alloggiare setacci di diametro compreso tra 60 e 203 mm per particelle di dimensioni tra 20 µm e 125 µm. Il blocco dei setacci impilati è basato su un sistema standard di aste e fermi a vite; opzionalmente, è possibile montare il sistema di blocco rapido "Easy-Press" con fermi a pressione.

Caratteristiche tecniche:

- ✦ Movimento tridimensionale elettromagnetico efficace
- ✦ Tempo di setacciatura ridotto
- ✦ Setacciatura per via secca o umida
- ✦ Disegno ergonomico, compatto e leggero
- ✦ Regolazione digitale dei parametri operativi
- ✦ Silenziosa, con sistema antivibrazione. Non richiede manutenzione
- ✦ Dimensioni delle particelle: da 20 µm a 125 µm (*via umida*), da 40 µm a 125 µm (*via secca*)
- ✦ Diametro dei setacci applicabili: da 60 mm a 203 mm
- ✦ Numero massimo dei setacci impilabili: 7 (*diam. 200/203 x 50 mm di altezza*) o 14 (*diam. 200/203 x 25 mm di altezza*)



(segue) Setacciatrice digitale elettromagnetica – IRIS FTS-0200

- ✦ Ampiezza massima della vibrazione: 2 mm
- ✦ Livelli di potenza selezionabili: 9 - Potenza max.: 400 W
- ✦ Temporizzatore: da 1 a 99 minuti - Modalità intermittente regolabile da 1 a 9 secondi
- ✦ Dimensioni massime e peso: 305x365x650 mm (l x p x h); 27 Kg.
- ✦ Lo strumento è fornito con il sistema standard di blocco dei setacci e il coperchio superiore in metacrilato
- ✦ L'accessorio per via umida e il sistema di blocco rapido "Easy-Press" sono opzionali

Cod. nr. FTS-0200	Setacciatrice digitale elettromagnetica IRIS FTS-200, con coperchio superiore e sistema standard di blocco dei setacci
-------------------	--

Accessori:

Cod. nr. FONDO-60	Fondo in acciaio AISI 304 per raccolta campione dal setaccio infer., diam. 60 mm
Cod. nr. FONDO-75	Fondo in acciaio AISI 304 per raccolta campione dal setaccio infer., diam. 75 mm
Cod. nr. FONDO-100	Fondo in acciaio AISI 304 per raccolta campione dal setaccio inf., diam. 100 mm
Cod. nr. FONDO-125	Fondo in acciaio AISI 304 per raccolta campione dal setaccio inf., diam. 125 mm
Cod. nr. FONDO-150	Fondo in acciaio AISI 304 per raccolta campione dal setaccio inf., diam. 150 mm
Cod. nr. FONDO-200	Fondo in acciaio AISI 304 per raccolta campione dal setaccio inf., diam. 200 mm
Cod. nr. FONDO-203	Fondo in acciaio AISI 304 per raccolta campione dal setaccio inf., diam. 203 mm
Cod. nr. FONDO-250	Fondo in acciaio AISI 304 per raccolta campione dal setaccio inf., diam. 250 mm
Cod. nr. FONDO-300	Fondo in acciaio AISI 304 per raccolta campione dal setaccio inf., diam. 300 mm
Cod. nr. FONDO-315	Fondo in acciaio AISI 304 per raccolta campione dal setaccio inf., diam. 315 mm
Cod. nr. FONDO-350	Fondo in acciaio AISI 304 per raccolta campione dal setaccio inf., diam. 350 mm
Cod. nr. FONDO-400	Fondo in acciaio AISI 304 per raccolta campione dal setaccio inf., diam. 400 mm
Cod. nr. FTL-1001	Sistema accessorio "Easy-Press" per il blocco rapido dei setacci
Cod. nr. EMB100	Contenitore in legno 40x50x60 cm per modelli FTS-0200/FTL-0200/FTL-0300
Cod. nr. IQ/OQ-LAB	Documenti per protocolli IQ/OQ

Setacciatrice digitale elettromagnetica ad alto carico – IRIS FTL-0200

Le setacciatrici elettromagnetiche IRIS si applicano nei laboratori di controllo qualità e nelle aree di ricerca e sviluppo per la realizzazione di saggi granulometrici in via secca o umida su materie prime e prodotti finiti. Grazie al loro movimento tridimensionale sono altamente efficaci nella separazione delle particelle in quanto, mediante l'effetto 3D generato dal movimento della setacciatrice, il campione viene fatto rimbalzare su tutta la superficie del setaccio e passa quindi più rapidamente al setaccio inferiore.

Sono disponibili 4 modelli digitali che accolgono setacci di varie dimensioni e per quantità di campione da 25 grammi fino a 12,5 Kg per i modelli superiori. La misura delle particelle da analizzare può variare da 25 µm a 125 mm. E' quindi possibile scegliere lo strumento più adeguato alle proprie necessità.

Il modello IRIS FTL-0200 è compatto, dispone di una struttura in acciaio e di comandi digitali per la regolazione della potenza, controllo del tempo di setacciatura e scelta della modalità intermittente o continua. Può alloggiare setacci di diametro compreso tra 60 e 203 mm per particelle di dimensioni tra 20 µm e 125 mm. Il blocco dei setacci impilati è basato su un sistema standard di aste e fermi a vite; opzionalmente, è possibile montare il sistema di blocco rapido "Easy-Press" con fermi a pressione.



Caratteristiche tecniche:

- ✦ Numero massimo dei setacci impilabili: 8 (diam. 200/203 x 50 mm di altezza) o 16 (diam. 200/203 x 25 mm di altezza)
- ✦ Ampiezza massima della vibrazione: 2 mm
- ✦ Dimensioni massime e peso: 360x360x770 mm (l x p x h); 40 Kg.
- ✦ Altre caratteristiche: come modello IRIS FTS-0200

(segue) Setacciatrice digitale elettromagnetica ad alto carico – IRIS FTL-0200

Cod. nr. FTL-0200

Setacciatrice digitale elettromagnetica ad alto carico IRIS FTL-200, con coperchio superiore e sistema standard di blocco dei setacci

Accessori:

v. Setacciatrice digitale elettromagnetica – IRIS FTS-0200

Setacciatrice digitale elettromagn. per setacci fino a 315 mm – IRIS FTL-0300

Il modello IRIS FTL-0300 dispone di una robusta struttura in acciaio e di comandi digitali per la regolazione della potenza, il controllo del tempo di setacciatura e la scelta della modalità intermittente o continua. Può alloggiare setacci di diametro compreso tra 250 e 315 mm o da 60 a 203 mm per particelle di dimensioni tra 20 µm e 125 mm. Il blocco dei setacci impilati è basato su un sistema standard di aste e fermi a vite; opzionalmente, è possibile montare il sistema di blocco rapido "Easy-Press" con fermi a pressione.

Caratteristiche tecniche:

- ✦ Diametro dei setacci applicabili: da 250 a 315 mm, oppure da 60 mm a 203 mm
- ✦ Numero massimo dei setacci impilabili: 5 (diam. 300 x 80 mm di altezza) o 8 (diam. 305/315 x 55 mm di altezza)
- ✦ Dimensioni massime e peso: 395x395x796 mm (lxpxh); 45 Kg.
- ✦ Altre caratteristiche: come modello IRIS FTS-0200



Cod. nr. FTL-0300

Setacciatrice digitale elettromagnetica IRIS FTL-300 per setacci di diametro fino a 315 mm, con coperchio superiore e sistema standard di blocco dei setacci

Accessori:

v. Setacciatrice digitale elettromagnetica – IRIS FTS-0200

Setacciatrice digitale elettromagn. per setacci fino a 400 mm – IRIS FTL-0400

Le setacciatrici elettromagnetiche IRIS trovano impiego sia nelle aree di ricerca e sviluppo sia nei laboratori di controllo di qualità per la realizzazione di saggi granulometrici in via secca o umida su materie prime e prodotti finiti. Grazie al loro movimento tridimensionale sono altamente efficaci nella separazione delle particelle in quanto, mediante l'effetto 3D generato dal movimento della setacciatrice, il campione viene fatto rimbalzare su tutta la superficie del setaccio e passa quindi più rapidamente al setaccio inferiore.

Sono disponibili 4 modelli digitali che accolgono setacci di varie dimensioni e per quantità di campione da 25 grammi fino a 12,5 Kg per i modelli superiori. La misura delle particelle da analizzare può variare da 25 µm a 125 mm.

Il modello IRIS FTL-0400 dispone di una robusta struttura in acciaio e di comandi digitali per la regolazione della potenza, il controllo del tempo di setacciatura e la scelta della modalità intermittente o continua, cioè di tutti i parametri utili a un'analisi granulometrica completa e affidabile.

Questo modello può alloggiare setacci di diametro compreso tra 315 e 400 mm o da 60 a 203 mm per particelle di dimensioni tra 20 µm e 125 mm. Il blocco dei setacci impilati è basato su un sistema standard di aste e fermi a vite; opzionalmente, è possibile montare il sistema di blocco rapido "Easy-Press" con fermi a pressione.



(segue) Setacciatrice digitale per setacci fino a 400 mm – IRIS FTL-0400

Caratteristiche tecniche:

- ✦ Diametro dei setacci applicabili: da 315 a 400 mm, oppure da 60 mm a 203 mm
- ✦ Numero massimo dei setacci impilabili: 4 (diametro 400 x 100 mm di altezza)
- ✦ Dimensioni massime e peso: 555x630x785 mm (lpxh); 45 Kg.
- ✦ Altre caratteristiche: come modello IRIS FTS-0200

Cod. nr. FTL-0400	Setacciatrice digitale elettromagnetica IRIS FTL-400 per setacci di diametro fino a 400 mm, con coperchio superiore e sistema standard di blocco dei setacci
-------------------	--

Accessori:

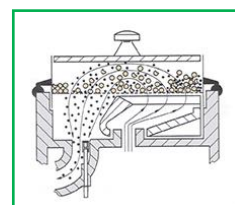
Cod. nr. EMBADERA	Contenitore in legno 60x60x80 cm per modello FTL-0400
v. Setacciatrice digitale elettromagnetica – IRIS FTS-0200	

Setacciatrice digitale a flusso d'aria per saggi per via secca – EOLO

La setacciatrice EOLO è stata studiata per analisi di granulometria per via secca di particelle di dimensioni da 0,005 a 4 mm. La sua grande efficacia è ottenuta grazie al flusso d'aria che trascina le particelle fini facendole passare attraverso il setaccio; questo effetto si realizza mediante un aspiratore opzionale che produce una depressione controllata.

EOLO ha una struttura in resina di poliuretano e dispone di un vacuometro e di un comando digitale per la regolazione del tempo di setacciatura, inoltre è dotata di una valvola di regolazione della depressione per poter realizzare le analisi alle medesime condizioni di depressione.

Funziona con setacci speciali dedicati che consentono di creare il vuoto una volta tappati. Si raccomanda di utilizzare EOLO con l'aspiratore opzionale NILFISK GM 80, in grado di creare una depressione fino a 20 kPa.



Caratteristiche tecniche:

- ✦ Grande efficacia per particelle fini: tempo di setacciatura molto ridotto
- ✦ Setacciatura per via secca, a corrente d'aria
- ✦ Silenziosa, con disegno ergonomico, compatto e leggero
- ✦ Regolazione digitale dei parametri operativi
- ✦ Non richiede manutenzione
- ✦ Dimensioni delle particelle: da 5 µm a 40mm
- ✦ Numero massimo di setacci: 1
- ✦ Diametro del setaccio: 200 mm, di tipo speciale e dedicato
- ✦ Temporizzatore: da 1 a 99 minuti
- ✦ Depressione massima: 20 kPa
- ✦ Potenza: 19 W
- ✦ Potenza dell'aspiratore NILFISK GM 80 opzionale: 1.200 W
- ✦ Dimensioni massime e peso: 404x360x340 mm (lpxh); 20 Kg.
- ✦ Lo strumento è fornito con il coperchio superiore in metacrilato

Cod. nr. FTLBA	Setacciatrice digitale EOLO a flusso d'aria, con coperchio in metacrilato
----------------	---

Accessori:

Cod. nr. D200/AS-GM80	Aspiratore NILFISK GM 80
Cod. nr. FTLBA-CICLON	Ciclone per recuperare le particelle fini
Cod. nr. FTLBA-T200	Coperchio speciale in metacrilato per setacci standard
Cod. nr. D200BO/GA80	5 sacchetti di ricambio per aspiratore NILFISK GM 80
Cod. nr. D200BO/GSP80H	Sacchetto di plastica riutilizzabile per NILFISK GM 80
Cod. nr. EMB100	Contenitore in legno 40x50x60 cm per EOLO

